

**WN** CASA  
JARDINS

CARTILHA DE VENDAS  
MELO ALVES

DIFERENCIAIS

# OUT side

MAIS ESTRUTURA FORA DO SEU APTO.



ÁREAS COMUNS DECORADAS E EQUIPADAS\*

Imagens meramente ilustrativas. \*Áreas comuns entregues decoradas e equipadas conforme memorial descritivo. Móveis, equipamentos, objetos de decoração, louças, metais e revestimentos de piso e parede sujeitos a alteração. Projeto executivo em desenvolvimento, podendo sofrer pequenas alterações durante as compatibilizações técnicas. \*\*Vaga a ser disponibilizada pelo condomínio. Serviço Pay-per-use sujeito a aprovação do condomínio.



AQUECIMENTO\_  
CENTRAL DE ÁGUA

ENTREGUE COM\_PISO PORCELANATO E LUMINÁRIAS  
\_NAS UNIDADES DE 27 A 35 M²

DIFERENCIAIS  
**IN side**  
MAIS CONFORTO DENTRO  
DE CASA.



INFRAESTRUTURA COMPLETA\_  
PARA AR-CONDICIONADO\_SPLIT\*\*  
\_PONTO DE ELÉTRICA DRENO E FRIGORÍGENA

>> TV A CABO E INTERNET ENTREGUES.\*  
CABEAMENTO ATÉ SEU APTO. PARCERIA VIVO



>> INFRAESTRUTURA PARA\_AUTOMAÇÃO



Móveis, objetos de decoração, louças, metais e revestimentos de piso e parede e luminárias são sugestões de decoração, não fazendo parte integrante do contrato e do memorial descritivo. Os materiais de acabamento que serão entregues fazem parte do contrato e do memorial descritivo. Projeto executivo em desenvolvimento, podendo sofrer pequenas alterações durante as compatibilizações técnicas. \*A operadora poderá ser alterada de acordo com a disponibilidade na região, devendo ser contratado posteriormente pacote de dados pelos proprietários. \*\*Entregue com ponto de energia, dreno e rede frigorígena, somente os equipamentos são por conta dos proprietários. Fechadura biométrica entregue.

Persp\_ Coworking

Persp\_ Lounge com Concierge

Persp\_ VN Academia

VITAPAR.COM.BR

APARTAMENTO DECORADO E MOBILIADO, PRONTO PARA MORAR OU ALUGAR.

LifeFitness

# UMA NOVA TENDÊNCIA PARA MORAR E INVESTIR.

SOLUÇÃO DE MORADIA E INVESTIMENTO DESCOMPLICADO. UM VITACON PODE SER ALUGADO POR 1 DIA, 1 MÊS OU 1 ANO. A VITACON CUIDA DE TUDO.

Persp\_ Acesso

Persp\_ Piscina com Raia de 25, M

VITASTAY.COM.BR

ALUGUEL COM MÁXIMA RENTABILIDADE EM UM CLIQUE.

OS BRISAS DAS FACHADAS PODERÃO SOFRER ALTERAÇÕES DE LOCALIZAÇÃO.

## DNA VITACON\_

- COWORKING\_
- VN COZINHA\_COMPARTILHADA
- BIKE COMPARTILHADA\_E BICICLETÁRIO
- VN GUARDA-ENTREGAS\_
- LAVANDERIA COLETIVA\_
- VN ACADEMIA\_BY LIFE FITNESS
- VN UTENSÍLIOS COMPARTILHADOS\_
- CARRO\_COMPARTILHADO
- PISCINA COM\_RAIA DE 25 M
- CARREGADOR POR INDUÇÃO\_



Persp\_ VN Lavanderia

Persp\_ Cozinha Compartilhada

Persp\_ MEGA LOUNGE



# WN CASA MELO ALVES

## JARDINS

STUDIOS\_  
DE 27 A 131 M<sup>2</sup>>>

### INFORMAÇÕES TÉCNICAS

#### ENDEREÇO:

RUA DR. MELO ALVES, 268

#### NR: 28 UNIDADES

14 UNIDS\_ STUDIO\_ DE 27 A 28 M<sup>2</sup>

10 UNIDS\_ STUDIO\_ DE 30 A 34 M<sup>2</sup>

1 UNID\_ STUDIO\_ DE 47 M<sup>2</sup>

3 UNIDS\_ LOFT\_ DE 47 M<sup>2</sup> PÉ DIREITO DUPLO 5,76 M

#### RESIDENCIAL: 124 UNIDADES

96 UNIDS\_ STUDIO\_ DE 30 A 35 M<sup>2</sup>

5 UNIDS\_ STUDIO\_ DE 46 A 47 M<sup>2</sup>

4 UNIDS\_ STUDIO\_ DE 59 M<sup>2</sup>

4 UNIDS\_ 2 DORMS\_ DE 67 M<sup>2</sup>

9 UNIDS\_ DUPLEX\_ DE 72 M<sup>2</sup>

4 UNIDS\_ 2 DORMS\_ DE 80 A 82 M<sup>2</sup>

2 UNIDS\_ COBERTURA\_ DE 131,74 M<sup>2</sup>

#### CONVENIÊNCIA:

3 LOJAS NO TÉRREO

ARQUITETURA\_ DECORAÇÃO: BY STUDIO ARTHUR CASAS

PAISAGISMO: RODRIGO OLIVEIRA

OS BRISES DAS FACHADAS  
PODERÃO SOFRER ALTERAÇÕES  
DE LOCALIZAÇÃO.



OSCAR FREIRE



# MAPA DAS UNIDADES

21º ANDAR	2101	2102		
20º ANDAR	2001	2002		
19º ANDAR	1901	1902		
18º ANDAR	1801	1802		
17º ANDAR	1701	1602		
16º ANDAR	1501	1502		
15º ANDAR	1301	1402		
14º ANDAR	1101	1202		
13º ANDAR	1001	1002		
12º ANDAR	901	802		
11º ANDAR	701	602		
10º ANDAR	501	402		
9º ANDAR	301	302		
8º ANDAR				
7º ANDAR				
6º ANDAR				
5º ANDAR - FLAT				
4º ANDAR - FLAT				
3º ANDAR - FLAT				
2º ANDAR				
1º ANDAR	LOJA 1 403 M <sup>2</sup>		LOJA 2 306 M <sup>2</sup>	LOJA 3 201 M <sup>2</sup>
TÉRREO				

ELEVAÇÃO FRONTAL

21º ANDAR	2101				
20º ANDAR	2003	2001			
19º ANDAR	1903	1901			
18º ANDAR	1803	1801			
17º ANDAR	1709	1707	1705	1703	1701
16º ANDAR	1609	1607	1605	1603	1501
15º ANDAR	1509	1507	1505	1503	
14º ANDAR	1409	1407	1405	1403	1301
13º ANDAR	1309	1307	1305	1303	
12º ANDAR	1209	1207	1205	1203	1101
11º ANDAR	1109	1107	1105	1103	
10º ANDAR	1009	1007	1005	1003	1001
9º ANDAR	909	907	905	903	901
8º ANDAR	809	807	805	803	701
7º ANDAR	709	707	705	703	
6º ANDAR	609	607	605	603	501
5º ANDAR - FLAT	509	507	505	503	
4º ANDAR - FLAT	409	407	405	403	301
3º ANDAR - FLAT	309	307	305	303	
2º ANDAR					
1º ANDAR	LOJA 1 403 M <sup>2</sup>				
TÉRREO					

ELEVAÇÃO LATERAL ESQUERDA

21º ANDAR	2102	2101		
20º ANDAR	2004	2003		
19º ANDAR	1904	1903		
18º ANDAR	1804	1803		
17º ANDAR	1710	1709		
16º ANDAR	1610	1609		
15º ANDAR	1510	1509		
14º ANDAR	1410	1409		
13º ANDAR	1310	1309		
12º ANDAR	1210	1209		
11º ANDAR	1110	1109		
10º ANDAR	1010	1009		
9º ANDAR	910	909		
8º ANDAR	810	809		
7º ANDAR	710	709		
6º ANDAR	610	609		
5º ANDAR - FLAT	510	509		
4º ANDAR - FLAT	410	409		
3º ANDAR - FLAT	310	309		
2º ANDAR				
1º ANDAR	LOJA 3 201 M <sup>2</sup>	LOJA 2 306 M <sup>2</sup>	LOJA 1 403 M <sup>2</sup>	
TÉRREO				

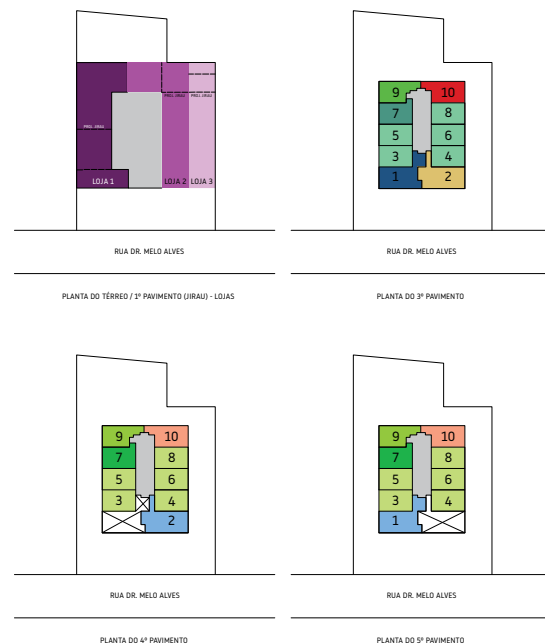
ELEVAÇÃO POSTERIOR

21º ANDAR	2102				
20º ANDAR	2002	2004			
19º ANDAR	1902	1904			
18º ANDAR	1802	1804			
17º ANDAR	1602	1704	1706	1708	1710
16º ANDAR		1604	1606	1608	1610
15º ANDAR	1502	1504	1506	1508	1510
14º ANDAR	1402	1404	1406	1408	1410
13º ANDAR	1202	1304	1306	1308	1310
12º ANDAR		1204	1206	1208	1210
11º ANDAR	1002	1104	1106	1108	1110
10º ANDAR		1004	1006	1008	1010
9º ANDAR	802	904	906	908	910
8º ANDAR		804	806	808	810
7º ANDAR	602	704	706	708	710
6º ANDAR		604	606	608	610
5º ANDAR - FLAT	402	504	506	508	510
4º ANDAR - FLAT		404	406	408	410
3º ANDAR - FLAT	302	304	306	308	310
2º ANDAR					
1º ANDAR	LOJA 3 201 M <sup>2</sup>				
TÉRREO					

ELEVAÇÃO LATERAL DIREITA

# MAPA DAS UNIDADES

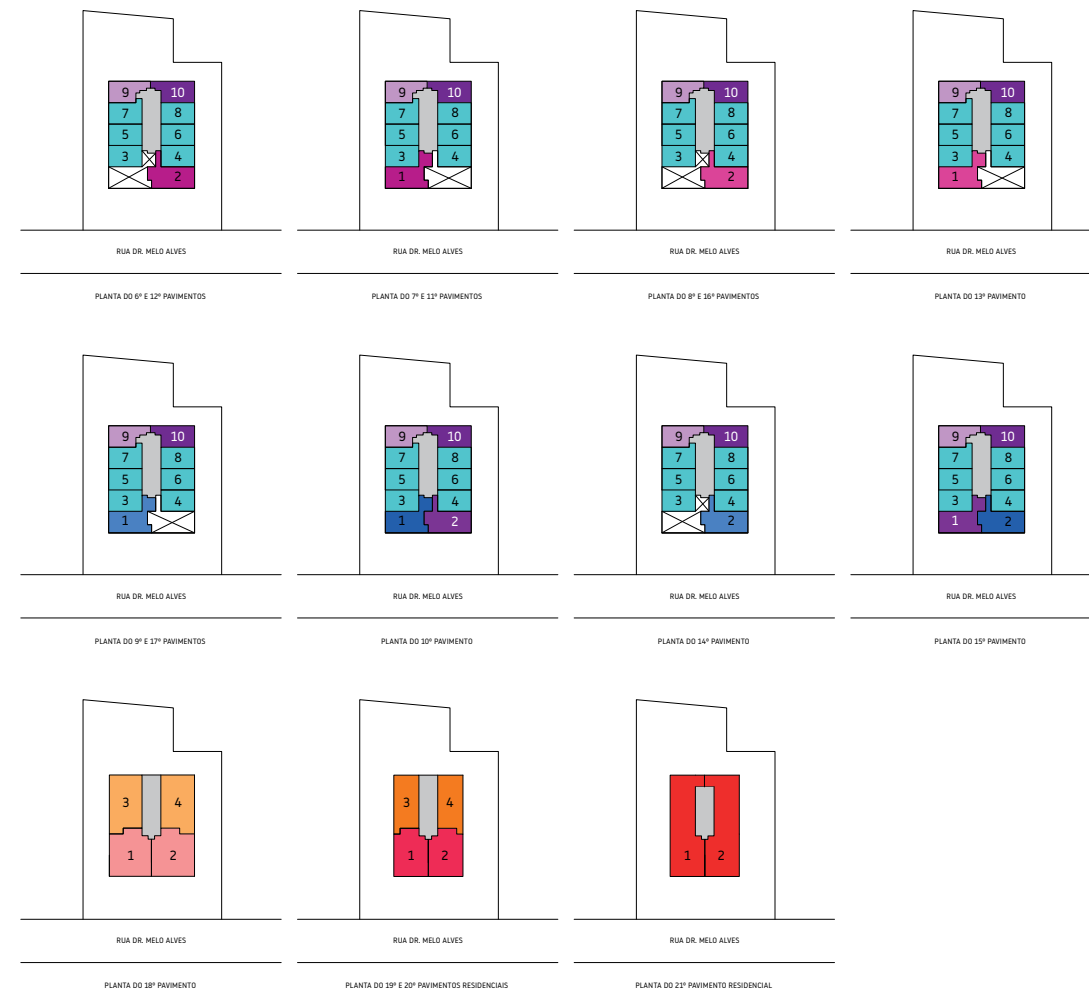
## 3 LOJAS + 28 UNIDS\_ APARTAMENTO NR1



LOJA 1 C/ JIRAU   1 UNIDADE   403 M <sup>2</sup>	STUDIO 4A - NR   5 UNIDADES   30 M <sup>2</sup>	STUDIO 4B - NR   10 UNIDADES   27 M <sup>2</sup>	STUDIO 8 - NR   1 UNIDADE   46 M <sup>2</sup>
LOJA 2 C/ JIRAU   1 UNIDADE   306 M <sup>2</sup>	STUDIO 5A - NR   1 UNIDADE   31 M <sup>2</sup>	STUDIO 5B - NR   2 UNIDADES   28 M <sup>2</sup>	LOFT 1 - NR   1 UNIDADE   46 M <sup>2</sup>
LOJA 3 C/ JIRAU   1 UNIDADE   201 M <sup>2</sup>	STUDIO 6A - NR   1 UNIDADE   31 M <sup>2</sup>	STUDIO 6B - NR   2 UNIDADES   27 M <sup>2</sup>	LOFT 2 - NR   2 UNIDADES   46 M <sup>2</sup>
	STUDIO 7A - NR (PNE)   1 UNIDADE   34 M <sup>2</sup>	STUDIO 7B - NR (PNE)   2 UNIDADES   31 M <sup>2</sup>	

# MAPA DAS UNIDADES

## 124 UNIDS\_ APARTAMENTO RESIDENCIAL



STUDIO 1A   60 UNIDADES   30 M <sup>2</sup>	STUDIO 3A   3 UNIDADES   46 M <sup>2</sup>	DUPLEX 2   2 UNIDADES   72 M <sup>2</sup>	2 DORMS. B   4 UNIDADES   67 M <sup>2</sup>
STUDIO 1B (FINAL 7)   12 UNIDADES   31 M <sup>2</sup>	STUDIO 3B   2 UNIDADES   47 M <sup>2</sup>	1 DORM. A   2 UNIDADES   80 M <sup>2</sup>	2 DORMS. COB   2 UNIDADES   131 M <sup>2</sup>
STUDIO 2A   12 UNIDADES   31 M <sup>2</sup>	DUPLEX 1A   4 UNIDADES   72 M <sup>2</sup>	1 DORM. B   4 UNIDADES   59 M <sup>2</sup>	
STUDIO 2B (FINAL 10)   12 UNIDADES   35 M <sup>2</sup>	DUPLEX 1B   3 UNIDADES   72 M <sup>2</sup>	2 DORMS. A   2 UNIDADES   82 M <sup>2</sup>	

# IMPLANTAÇÃO

## ACESSO



- 1 Acesso de pedestre
- 3 Lobby - Pé direito triplo
- 5 Transfer de acesso ao subsolo
- 7 Loja 1
- 9 Loja 3
- 2 Acesso de veículos
- 4 VN Guarda-entregas
- 6 Mega lounge + pé direito alto
- 8 Loja 2
- 10 Terraço verde jardim permeável

**N** Áreas comuns entregues decoradas e equipadas conforme memorial descritivo. Móveis, equipamentos, objetos de decoração, louças, metais e revestimentos de piso e parede sujeitos a alteração. Projeto executivo em desenvolvimento, podendo sofrer pequenas alterações durante as compatibilizações técnicas. Imagens meramente ilustrativas.

# IMPLANTAÇÃO

## LAZER 2º PAVIMENTO



- 1 Piscina com raia de 25 m
- 3 VN Academia Equipada By Life Fitness
- 5 Lounge da cozinha compartilhada
- 7 Game lounge
- 9 Lavanderia coletiva
- 2 Deck molhado
- 4 Cozinha compartilhada
- 6 Terraço
- 8 Coworking

**N** Áreas comuns entregues decoradas e equipadas conforme memorial descritivo. Móveis, equipamentos, objetos de decoração, louças, metais e revestimentos de piso e parede sujeitos a alteração. Projeto executivo em desenvolvimento, podendo sofrer pequenas alterações durante as compatibilizações técnicas. Imagens meramente ilustrativas.

# LOFT (NR)

ÁREA: 46 M<sup>2</sup> - (PÉ DIREITO DUPLO)

FINAIS: 1 E 2

UNIDADES: 301, 501 E 402

ANDARES: 3º, 4º E 5º



# STUDIO (NR)

ÁREA: 46 M<sup>2</sup>

FINAL: 2

UNIDADE: 302

ANDAR: 3º



# STUDIO (NR)

ÁREA: 30 M<sup>2</sup>

FINAIS: 3, 4, 5, 6 E 8

UNIDADES\*

ANDARES: 3º, 6º AO 17º



# STUDIO (NR)

ÁREA: 46,78 M<sup>2</sup>

FINAL: 1

UNIDADE: 1701

ANDAR: 17º



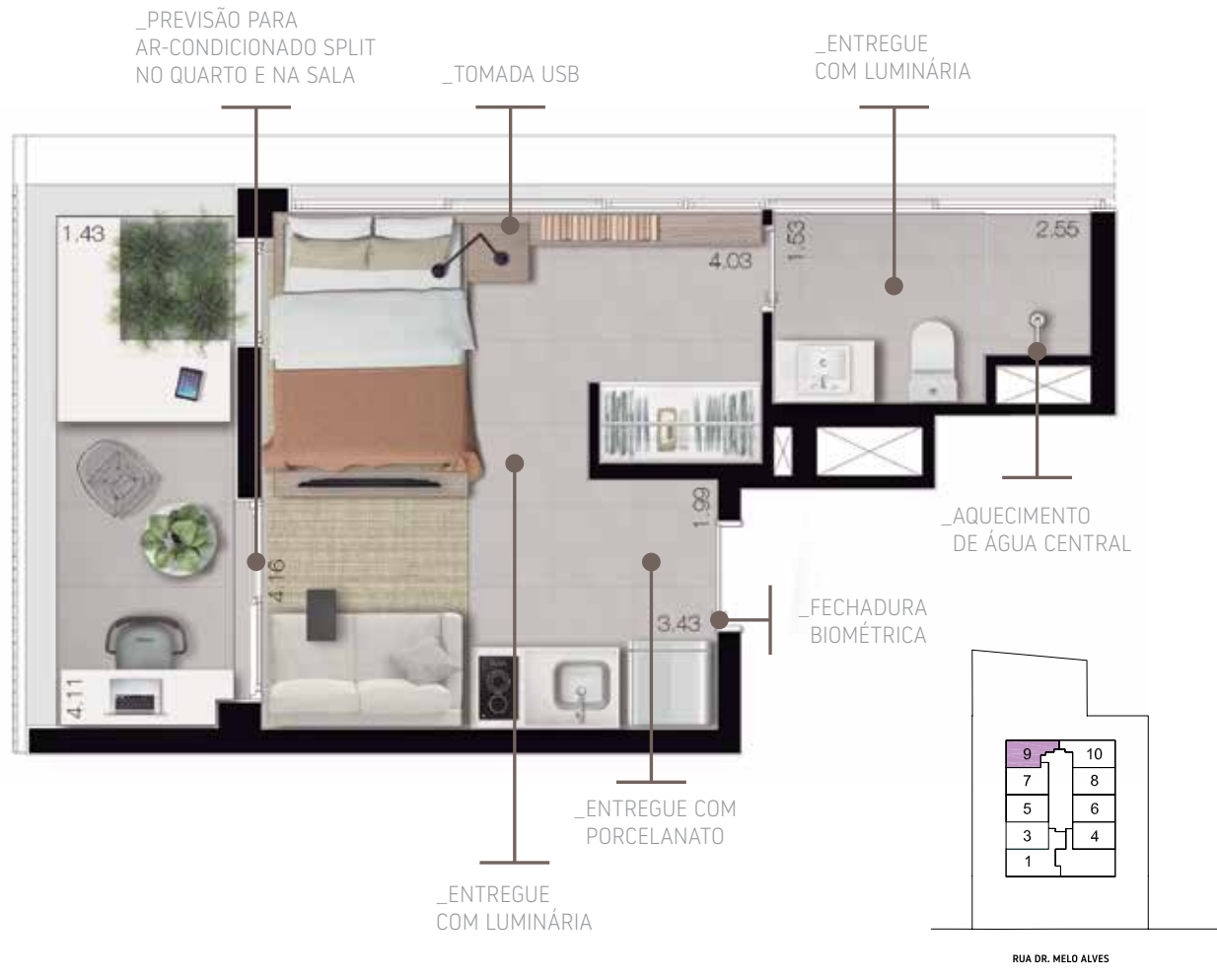
APTO.

ÁREA: 31 M<sup>2</sup>

FINAL: 9

UNIDADES: 609 A 1709

ANDARES: 6º AO 17º



Planta ilustrativa. Móveis, objetos de decoração, louças, metais e revestimentos de piso e parede são sugestões de decoração, não fazendo parte integrante do contrato e do memorial descritivo. Os materiais de acabamento que serão entregues fazem parte do contrato e do memorial descritivo. Projeto executivo em desenvolvimento, podendo sofrer pequenas alterações durante as compatibilizações técnicas. Fechadura biométrica entregue.

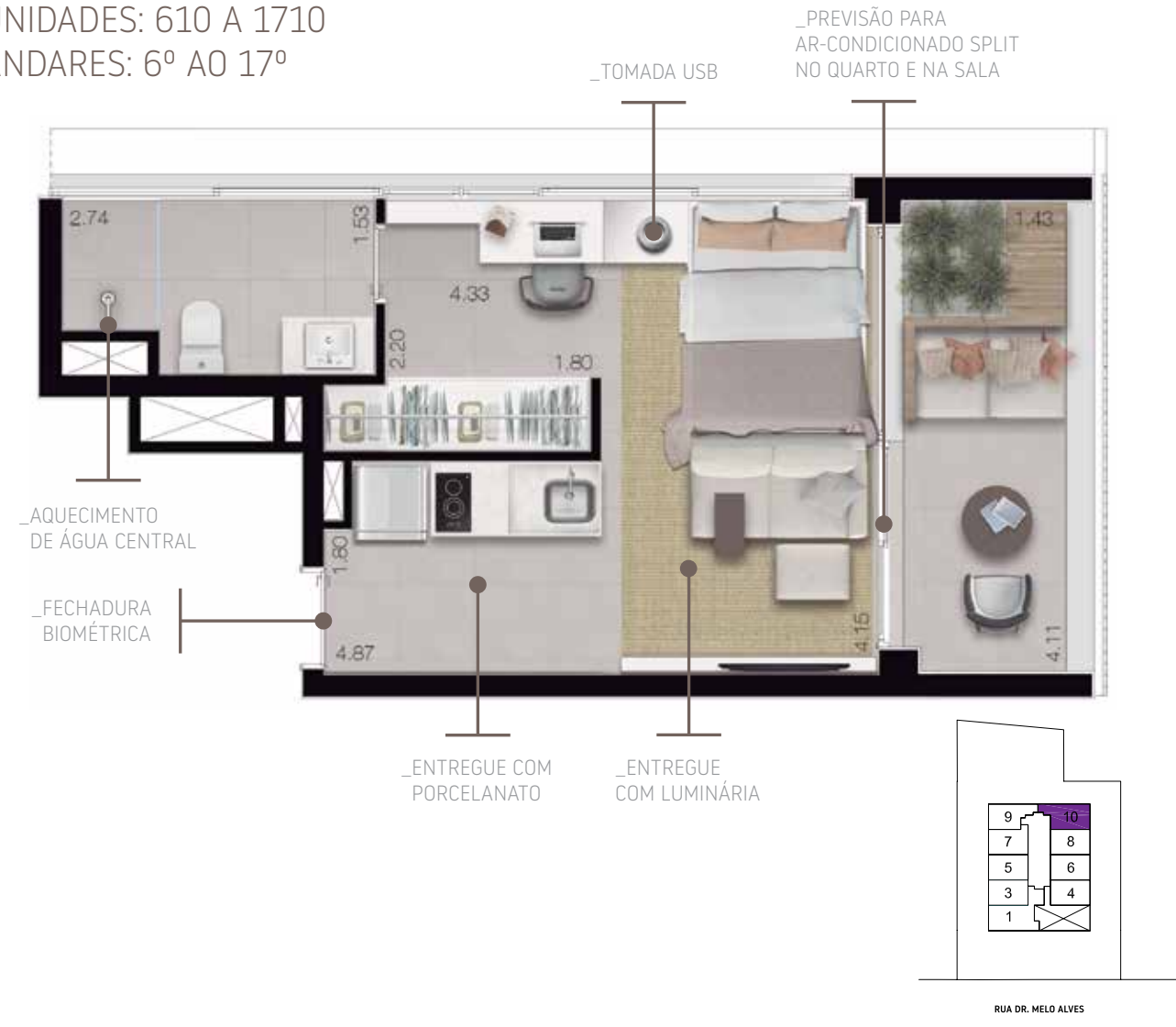
APTO.

ÁREA: 35 M<sup>2</sup>

FINAL: 10

UNIDADES: 610 A 1710

ANDARES: 6º AO 17º



Planta ilustrativa. Móveis, objetos de decoração, louças, metais e revestimentos de piso e parede são sugestões de decoração, não fazendo parte integrante do contrato e do memorial descritivo. Os materiais de acabamento que serão entregues fazem parte do contrato e do memorial descritivo. Projeto executivo em desenvolvimento, podendo sofrer pequenas alterações durante as compatibilizações técnicas. Fechadura biométrica entregue.

# APTO. DUPLEX

ÁREA: 72,81 M<sup>2</sup> - (PAV. INFERIOR)

FINAL: 2

UNIDADES: 1002 E 1501

ANDARES: 10º E 15º



# APTO. DUPLEX

ÁREA: 72,81 M<sup>2</sup> - (PAV. SUPERIOR)

FINAL: 2

UNIDADES: 1002 E 1501

ANDARES: 11º E 16º



# APTO. DUPLEX

ÁREA: 72,94 M<sup>2</sup> - (PAV. INFERIOR)

FINAIS: 1 E 2

UNIDADES: 701, 1101 E 1202

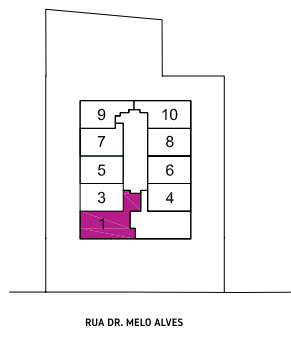
ANDARES: 7º, 11º E 12º

\_FECHADURA BIOMÉTRICA



\_PÉ DIREITO DUPLO

\_TOMADA USB



# APTO. DUPLEX

ÁREA: 72,94 M<sup>2</sup> - (PAV. SUPERIOR)

FINAIS: 1 E 2

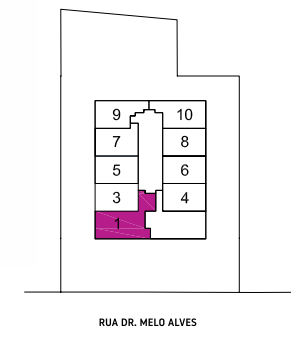
UNIDADES: 701, 1101 E 1202

ANDARES: 8º, 12º E 13º

\_AQUECIMENTO DE ÁGUA CENTRAL



\_TOMADA USB



Planta ilustrativa. Móveis, objetos de decoração, louças, metais e revestimentos de piso e parede são sugestões de decoração, não fazendo parte integrante do contrato e do memorial descritivo. Os materiais de acabamento que serão entregues fazem parte do contrato e do memorial descritivo. Projeto executivo em desenvolvimento, podendo sofrer pequenas alterações durante as compatibilizações técnicas. Fechadura biométrica entregue.



Planta ilustrativa. Móveis, objetos de decoração, louças, metais e revestimentos de piso e parede são sugestões de decoração, não fazendo parte integrante do contrato e do memorial descritivo. Os materiais de acabamento que serão entregues fazem parte do contrato e do memorial descritivo. Projeto executivo em desenvolvimento, podendo sofrer pequenas alterações durante as compatibilizações técnicas.

## APTO. 1 DORM.

ÁREA: 59,7 M<sup>2</sup>

FINAIS: 3 E 4

UNIDADES: 1903, 1904, 2003 E 2004

ANDARES: 19º E 20º



## APTO. 2 DORMS.

ÁREA: 82,92 M<sup>2</sup>

FINAIS: 1 E 2

UNIDADES: 1801 E 1802

ANDAR: 18º







PERSP\_  
STUDIO 30 M<sup>2</sup>  
\_SUGESTÃO DECORATIVA



PERSP\_  
STUDIO 59 M<sup>2</sup>  
\_SUGESTÃO DECORATIVA



# WV

CASA  
MELO ALVES



4862.0551

RUA DR. MELO ALVES, 268  
JARDINS

Intermediação:  
 **LOPES**  
www.lopes.com.br

Incorporação, construção e intermediação:

**VITACON**  
REINVENTE A CIDADE

Incorporação registrada sob o nº R.2 na Matrícula 100228 no 13º Cartório de Registro de Imóveis em 21/12/17. Imagens meramente ilustrativas, informações preliminares sujeitas a alteração sem aviso prévio. Os materiais de acabamento que serão entregues fazem parte do contrato e do memorial descritivo. Projeto executivo em desenvolvimento, podendo sofrer pequenas alterações durante as compatibilizações técnicas. Na entrega do empreendimento, a vegetação poderá apresentar diferenças de tamanho e porte, mas estará de acordo com o projeto paisagístico do empreendimento. As vistas apresentadas em todas as imagens ilustrativas são meramente elucidativas, não sendo as fotografias exatas do local do empreendimento. Intermediação: Cedro Branco Vendas LTDA. Av. Hélio Pellegrino, 1701, Vila Olímpia, São Paulo/SP. CRECI SP 30064J e LPS São Paulo, Consultoria de Imóveis Ltda. Rua Estados Unidos, 1971, Jardim América, São Paulo/SP, CEP 01427-002, Tel.: (11) 3067-0000. www.lopes.com.br, CNPJ 15.673.605/0001-10, CRECI/SP 24.073-J.