

**VITA**  
CORÁ  
COMERCIAL

Alto de  
Pinheiros



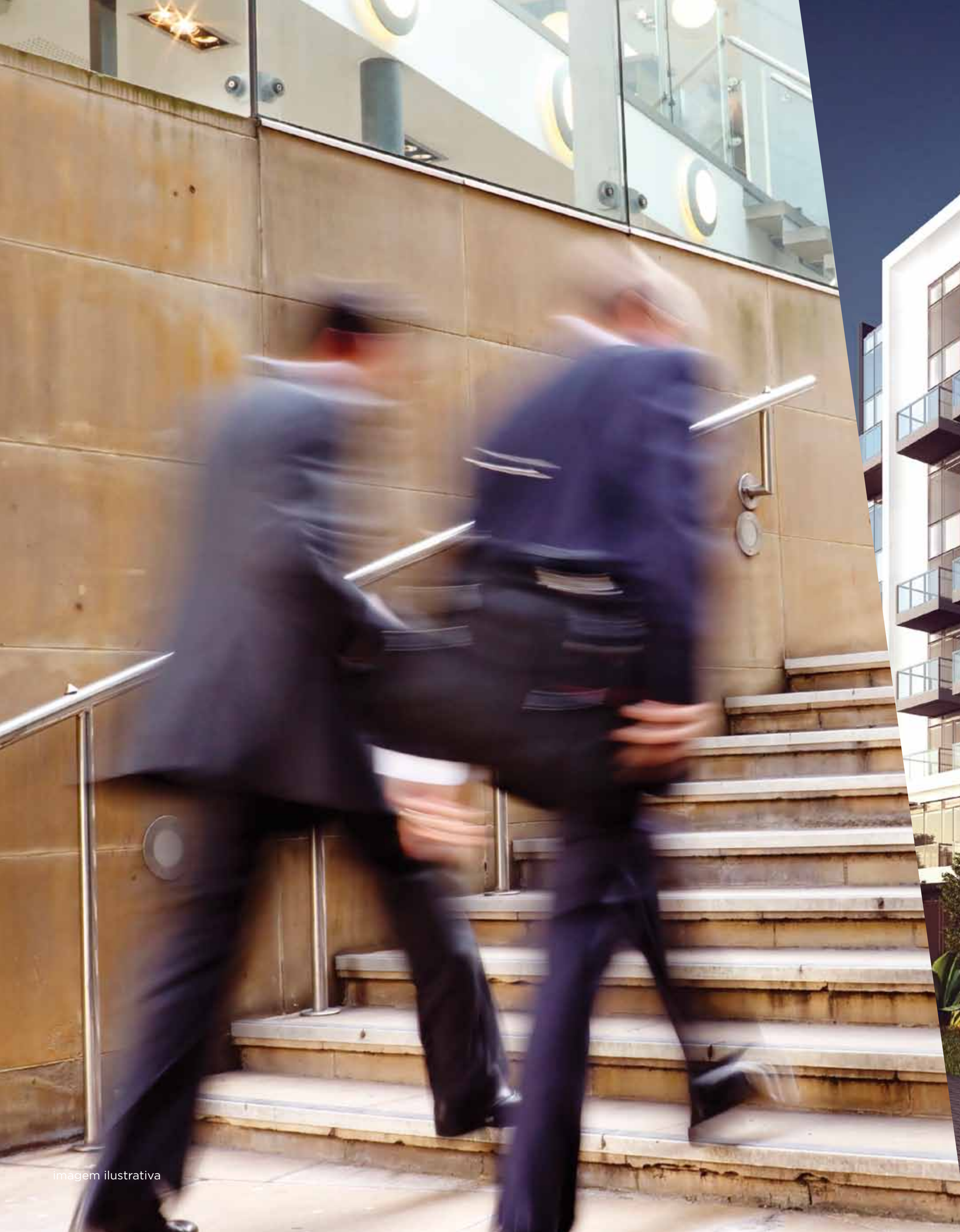


imagem ilustrativa



persp. ilustrada da fachada

# Alto de Pinheiros

Exercício ao ar livre no Parque Villa-Lobos para desestressar. Malhação na academia Bio Ritmo e depois um almoço reforçado com diversas opções de restaurantes na praça de alimentação do Shopping VillaLobos.

O bairro residencial abriu as portas para quem busca unir trabalho com qualidade de vida.

A Rua Cerro Corá traz a facilidade de acesso pelas marginais Pinheiros e Tietê, além de estar a poucos minutos da Praça Panamericana, onde você encontra bancos, mercado, padarias e tudo o que precisa no dia a dia.

## Trabalhe perto

### lazer

Academia Bio Ritmo - 2 min.  
Parque Villa-Lobos - 4 min.  
Shopping VillaLobos - 6 min.

### conveniência

Padaria Dona Deôla - 2 min.  
Supermercado Pão de Açúcar - 3 min.  
Praça Panamericana - 5 min.

### acesso

Marginal do Rio Pinheiros - 5 min.  
Marginal do Rio Tietê - 6 min.

Obs.: Tempo estimado no percurso de carro.





persp. ilustrada da fachada

**incorporação e construção:**  
Vitacon

**projeto de arquitetura:**  
Michaelis Arquitetos

**projeto de decoração:**  
Camila Klein

**projeto de paisagismo:**  
Marcelo Faisal

**total de unidades:**  
88 conjuntos + 5 lojas

**escritórios  
e consultórios  
premium**

**36 a 906m<sup>2</sup>\***

**endereço:**  
Rua Cerro Corá, 2.175  
Alto de Pinheiros

**tipologia**

**1º e 2º andares:** lojas 295 a 450m<sup>2</sup>

**3º e 4º andares:** 36 a 56m<sup>2</sup>

**5º e 6º andares:** 44 a 73m<sup>2</sup> com jirau

\*Compartimentação a cada 800m<sup>2</sup>.  
As metragens das unidades podem sofrer alterações. Projeto em desenvolvimento.



persp. ilustrada da fachada

Trabalho e qualidade de vida agora caminham juntos

\*Recepcionista/Concierge: atendimento às solicitações do cliente. \*\* Arrumação básica: higienização da pia, vaso sanitário e retirada do lixo. Ocorre todos os dias, exceto aos domingos. Bike compartilhados: conforme disponibilidade técnica do parceiro associado e aprovação na convenção de condomínio. Todos os serviços podem ter custo adicional na aquisição e estão sujeitos a aprovação na convenção do condomínio. Áreas comuns entregues decoradas e equipadas conforme memorial descritivo.

### Diferenciais Vitacon:

- port-cochère
- bike compartilhada e bicicletário
- vestiário para uso coletivo
- tomada USB
- previsão para piso elevado de 10 cm
- será entregue frigorígena para instalação de sistema split (equipamentos por conta do proprietário)
- vita bike (gentileza urbana)



persp. ilustrada do bicicletário



persp. ilustrada do lobby



persp. ilustrada do hall dos elevadores

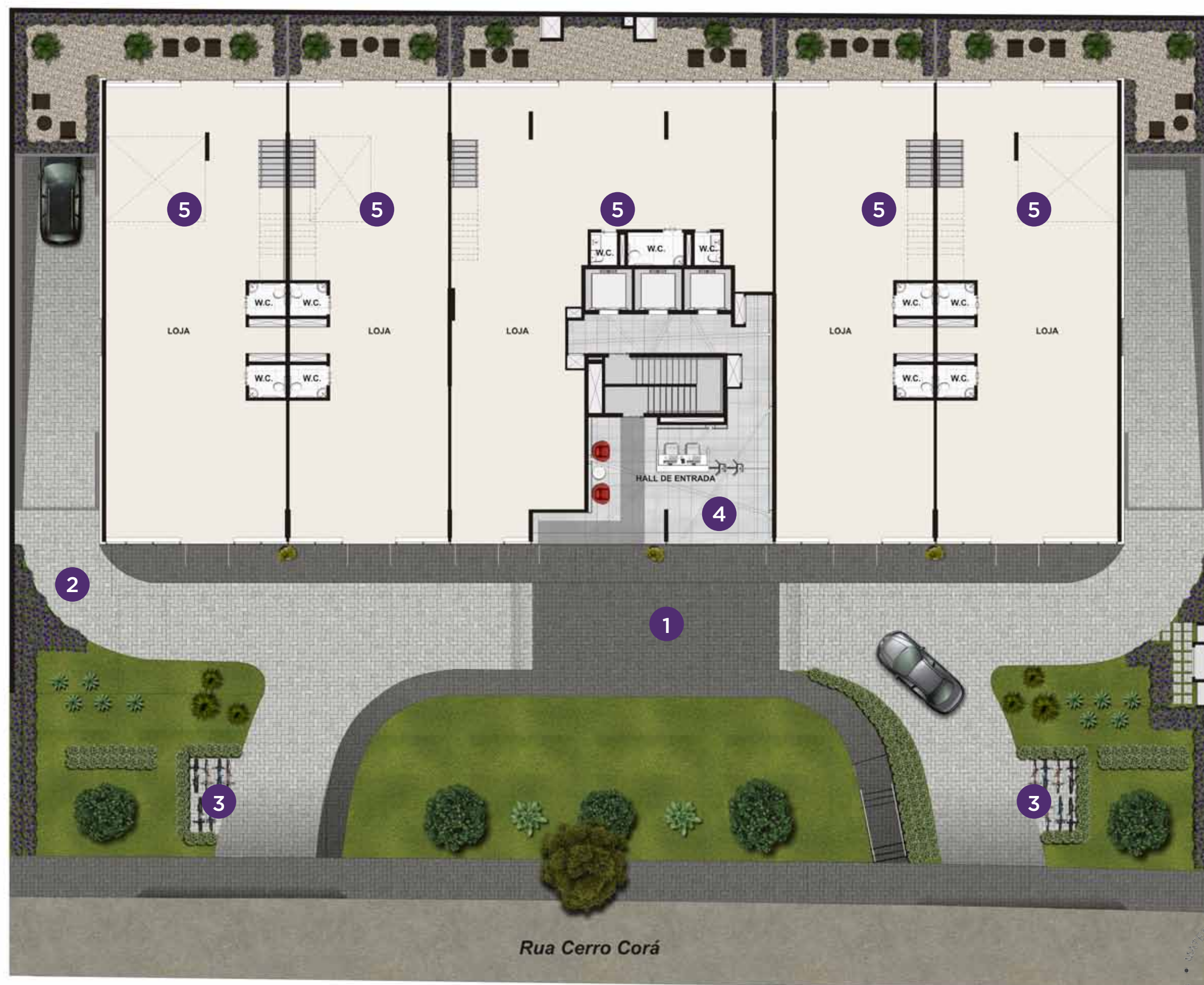
### Serviços condominiais

- recepção/concierge\*
- arrumação básica\*\*
- bicicletário
- gestão condominial
- conservação patrimonial

### Serviços pay-per-use

- central de locação
- manutenção elétrica e civil\*





- 1 port-cochère
- 2 acesso de veículos ao estacionamento
- 3 vita bike (gentileza urbana)
- 4 lobby
- 5 lojas

persp. fachada

MATERIAL PRELIMINAR  
SUJEITO A ALTERAÇÕES



persp. entrada



persp. lobby  
com recepcionista



## persp. bicicletário

Mobilidade e praticidade com acesso ao vestiário de uso coletivo



MATERIAL PRELIMINAR  
N  
SUJEITO A ALTERAÇÕES

persp. hall elevadores  
dos pavimentos tipos

MATERIAL PRELIMINAR  
N  
SUJEITO A ALTERAÇÕES



persp. pediatria  
36m<sup>2</sup>



MATERIAL PRELIMINAR  
SUJETO A ALTERACIONES

N

persp. agência de turismo  
junção 62m<sup>2</sup>

MATERIAL PRELIMINAR  
N  
SUJEITO A ALTERAÇÕES



persp. agência de publicidade  
junção 72m<sup>2</sup>

MATERIAL PRELIMINAR  
N  
SUJEITO A ALTERAÇÕES



persp. meio pavimento (recepção)  
junção 404m<sup>2</sup>



persp. sala de reunião  
pavimento inteiro 906m<sup>2</sup>

MATERIAL PRELIMINAR  
N  
SUJEITO A ALTERAÇÕES



diversas  
opções  
de planta

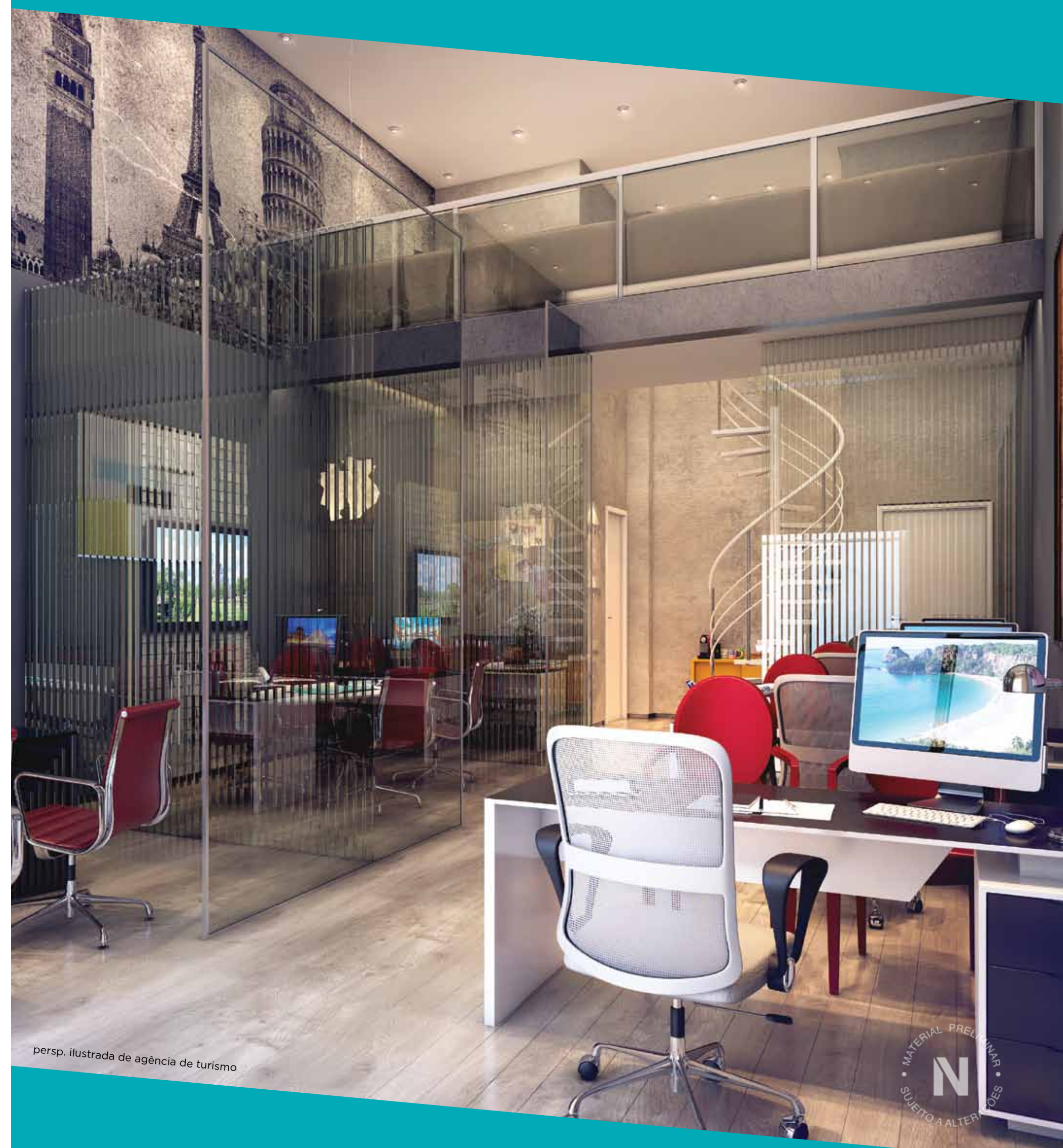


persp. ilustrada de entrada

MATERIAL PRELIMINAR  
SUJEITO A ALTERAÇÕES  
N

# agência de turismo

62m<sup>2</sup>

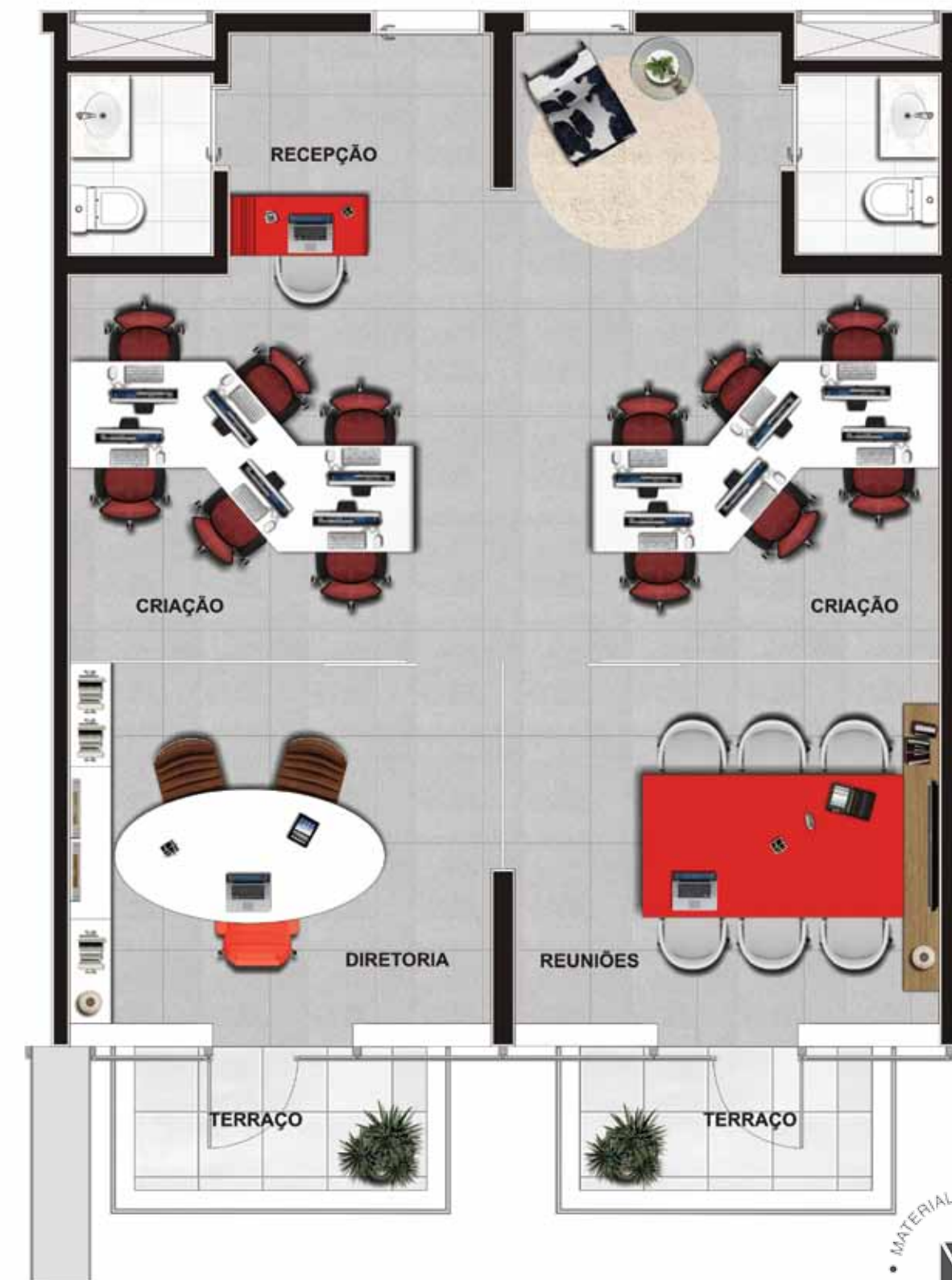


# agência de publicidade junção 72m<sup>2</sup>



persp. ilustrada de agência de publicidade

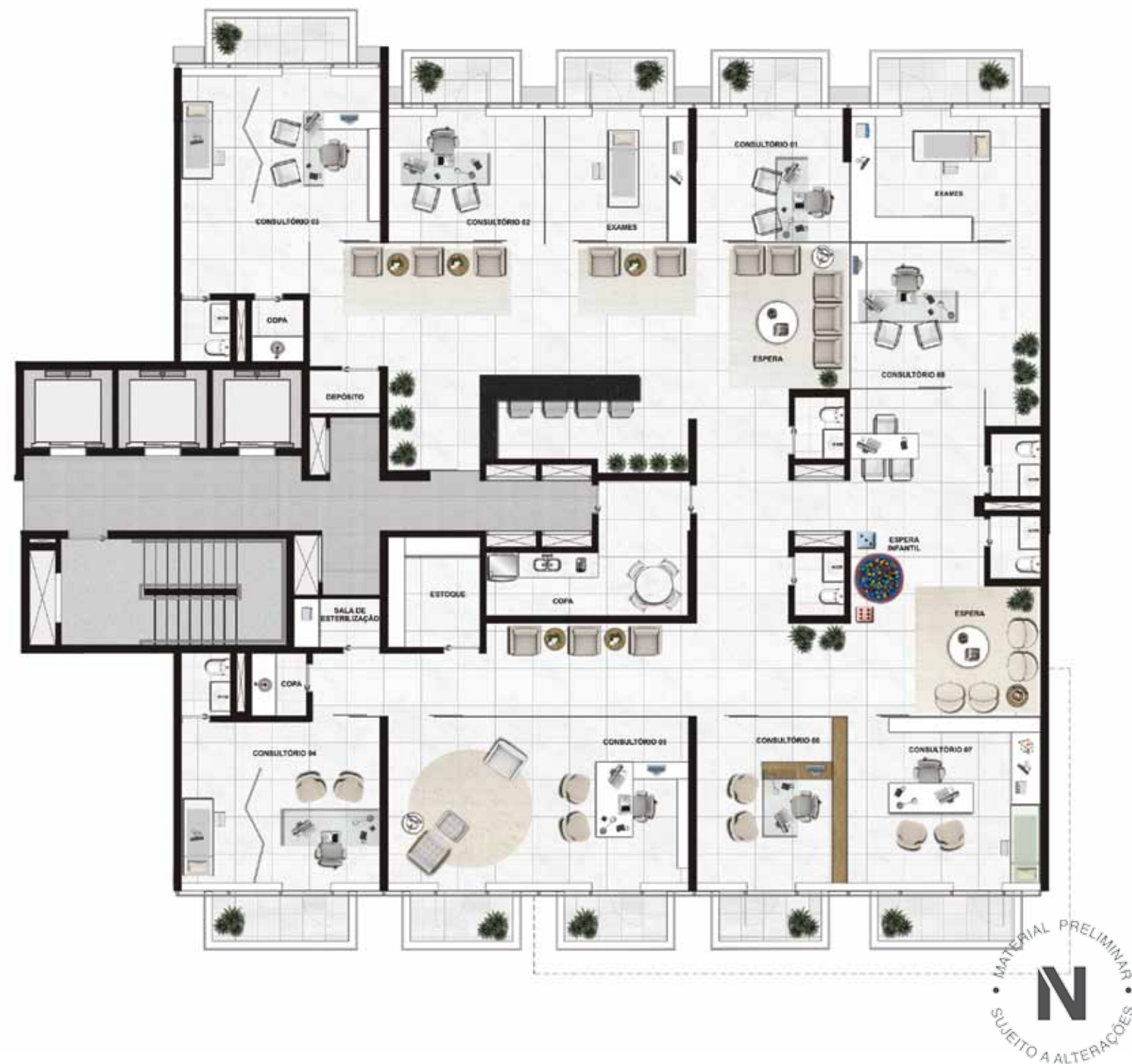
MATERIAL PRELIMINAR  
N  
SUJEITO A ALTERAÇÕES



MATERIAL PRELIMINAR  
N  
SUJEITO A ALTERAÇÕES

Planta ilustrativa. Os móveis e utensílios são de dimensões comerciais e não fazem parte do contrato de aquisição, bem como os objetos de decoração.

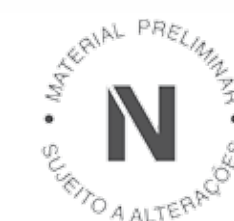
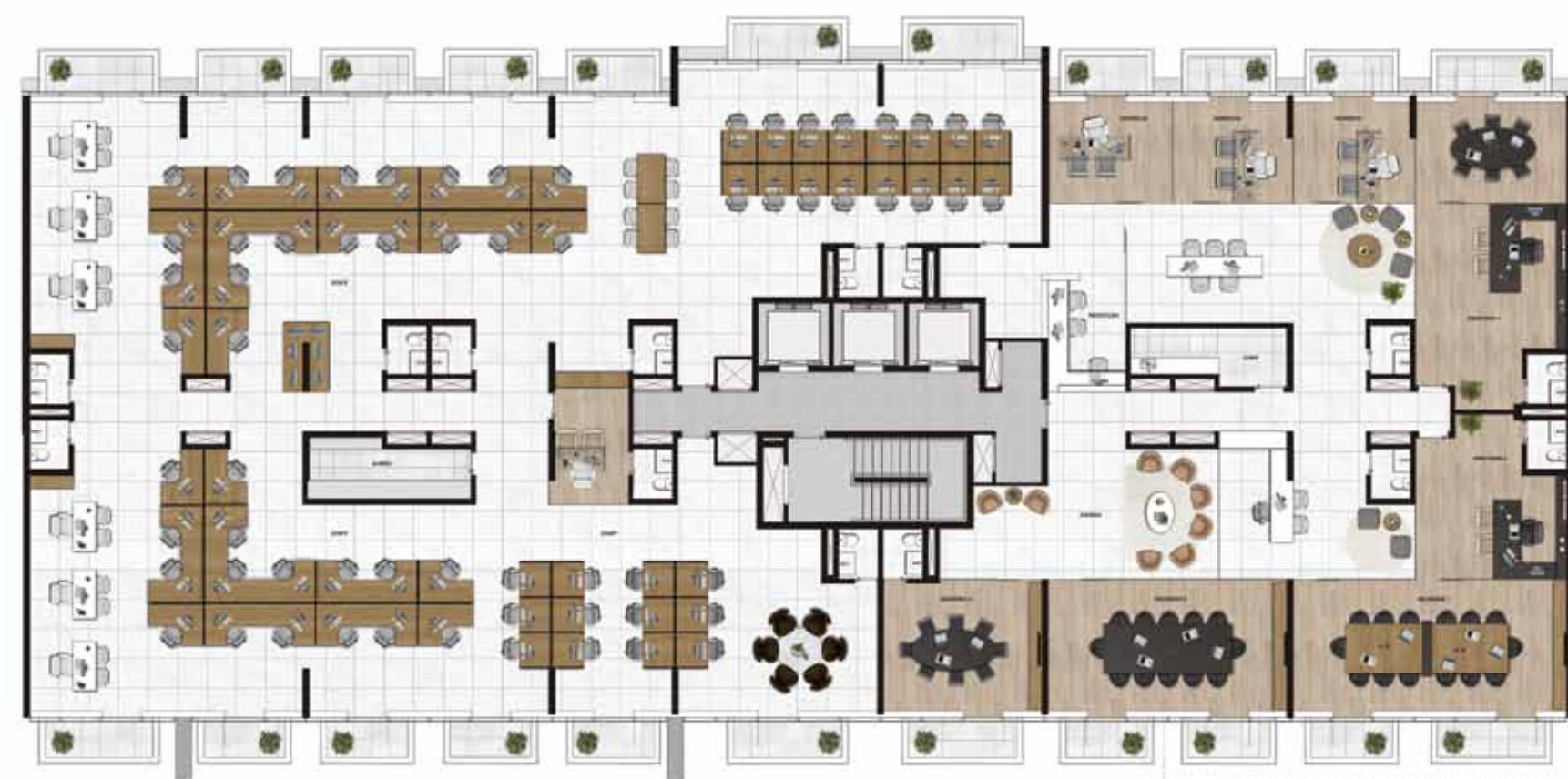
# meio pavimento junção 404m<sup>2</sup>



persp. ilustrada da recepção meio pavimento

# pavimento inteiro

906m<sup>2</sup>\*



\* Compartimentação obrigatória a cada 880m<sup>2</sup> devido à legislação dos bombeiros.

Planta ilustrativa. Os móveis e utensílios são de dimensões comerciais e não fazem parte do contrato de aquisição, bem como os objetos de decoração.

# VITACON DIFERENCIAIS

## Conforto

- Limelocker lavanderia
- Será entregue frigorígena para instalação de sistema split (equipamentos por conta do proprietário)
- Área de conveniência no térreo com lojas
- Previsão para piso elevado h=10 cm
- Entrega de banheiro com bancada de granito
- Entrega de gerador de conforto

## Áreas comuns

- Sonorização dos ambientes do lobby
- Port-cochère
- Vestiário para uso coletivo
- Áreas comuns equipadas e decoradas
- Projeto de luminotécnica de fachada
- Acabamento diferenciado no hall dos elevadores do pavimento tipo
- vita bike (gentileza urbana)

## Tecnologia

- Entrega de infraestrutura para automação nos conjuntos
- Entrega de infraestrutura para automação das persianas
- Entrega de infraestrutura (tubulação seca) para sistema digital de câmeras de alta resolução (CFTV)
- Tomadas USB

## Carro compartilhado

- Parceria inédita que disponibiliza um carro aos usuários, que não arcam com os custos e responsabilidades de um dono de automóvel

## Bike compartilhada

- Bike compartilhada: disponibilidade de bicicleta compartilhada aos usuários, que pagarão pela hora/uso, sem ter a responsabilidade de custo e manutenção de uma bicicleta própria

## Sustentabilidade

- Bacia com sistema dual flush
- Torneiras automáticas nas áreas comuns
- Iluminação com LED em áreas comuns
- Escada com sensor de presença

PARCERIAS:



**DESIGN**  
**RENTABILIDADE**  
**INOVAÇÃO**



**VITACON**  
REINVENTE A CIDADE